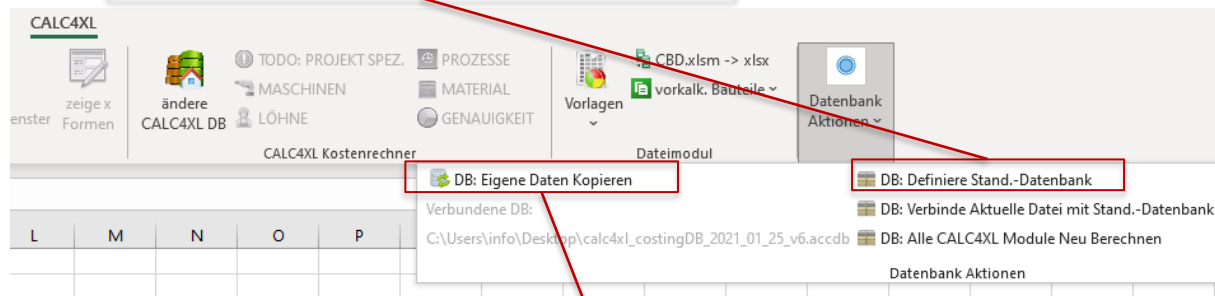


Datenbank Update

- Neue CALC4XL Benchmark-Datenbanken enthalten u.a.
 - Aktualisierte Länderdaten
 - Aktualisierte Gemeinkostensätze
 - Aktualisierte Löhne
 - Aktualisierte Materialdaten
 - Neue Maschinen
 - Neue & aktualisierte Vorlagen



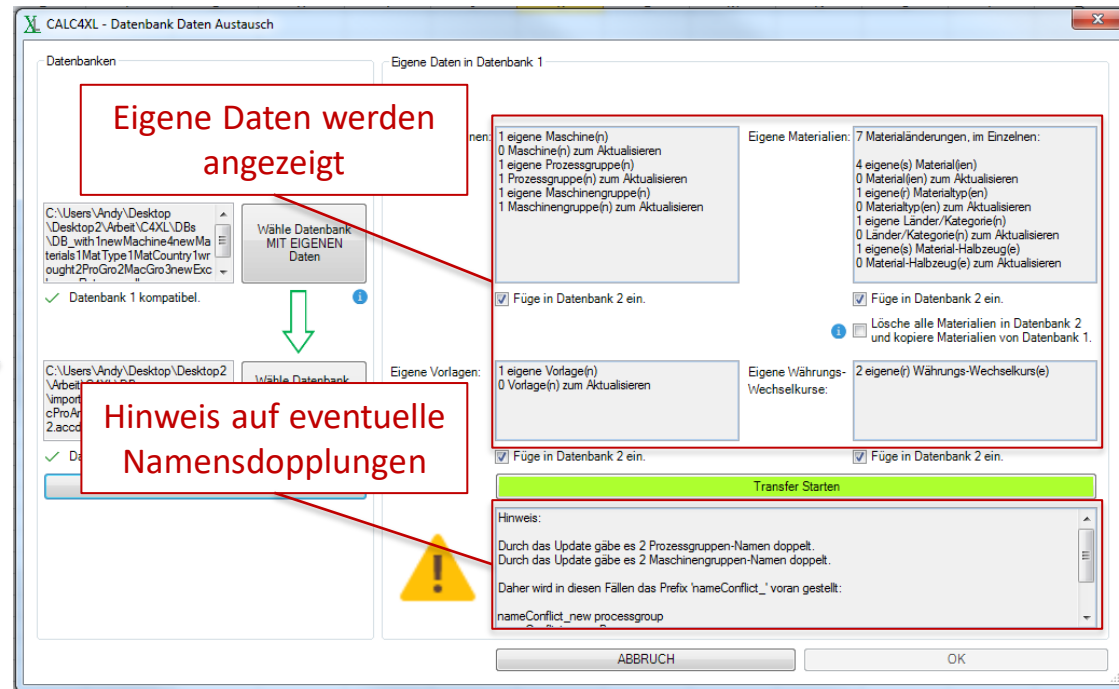
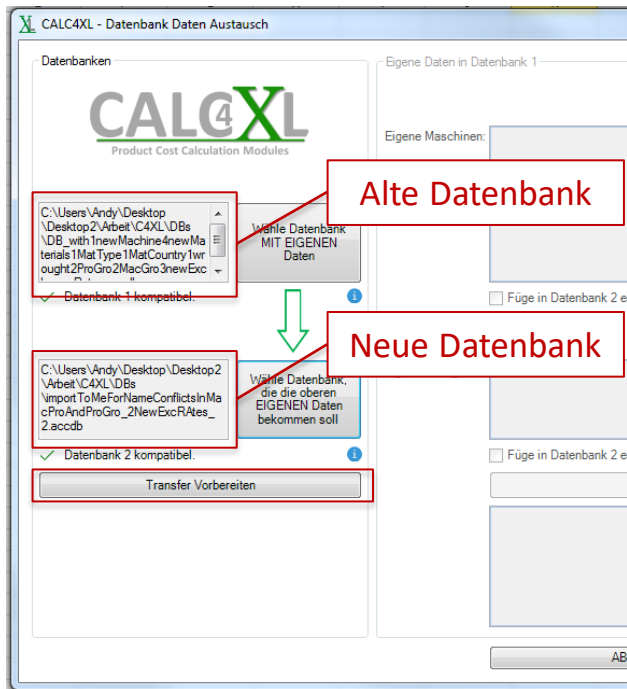
- Wenn Sie bereits eine CALC4XL Datenbank haben, sollten Sie die neue Datenbank als neue **Standard-Datenbank definieren**



- Wenn Sie eigene Daten (Maschinen, Materialien, Datei-Vorlagen, ...) erstellt haben, können Sie diese mittels des DB-Austausch-Moduls in die neue CALC4XL Datenbank übertragen:
 - Klicken Sie auf „**DB: Eigene Daten Kopieren**“ im CALC4XL Excel Menü
 - Es öffnet Sich das Datenbank Austausch Modul (siehe nächste Seite)

Datenbank Update

- Es öffnet sich das Datenbank Austausch Modul:
 - Wählen Sie Ihre alte Datenbank mit Ihren eigenen Daten aus und
 - Wählen Sie die neue CALC4XL Datenbank aus
 - Drücken Sie „Transfer Vorbereiten“



- Wählen Sie aus, welche Daten Sie übertragen möchten.
- Drücken Sie auf „Transfer Starten“ zum Übertragen Ihrer eigenen Daten.
- Warten Sie bis ein grüner Haken ✓ die Übertragung bestätigt. Fertig.